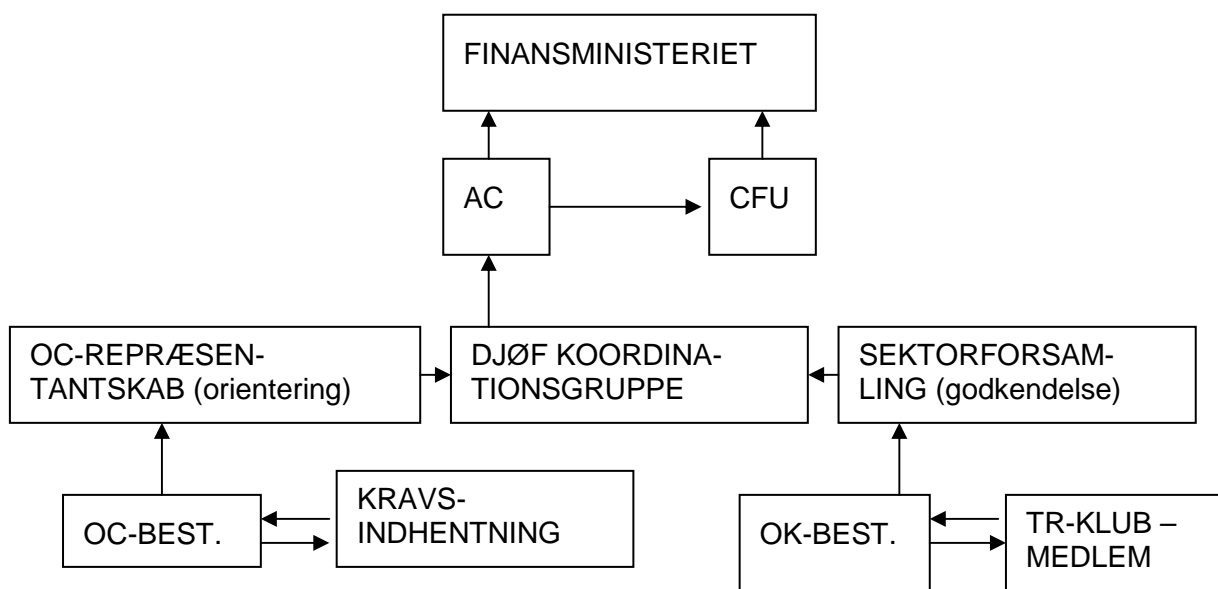
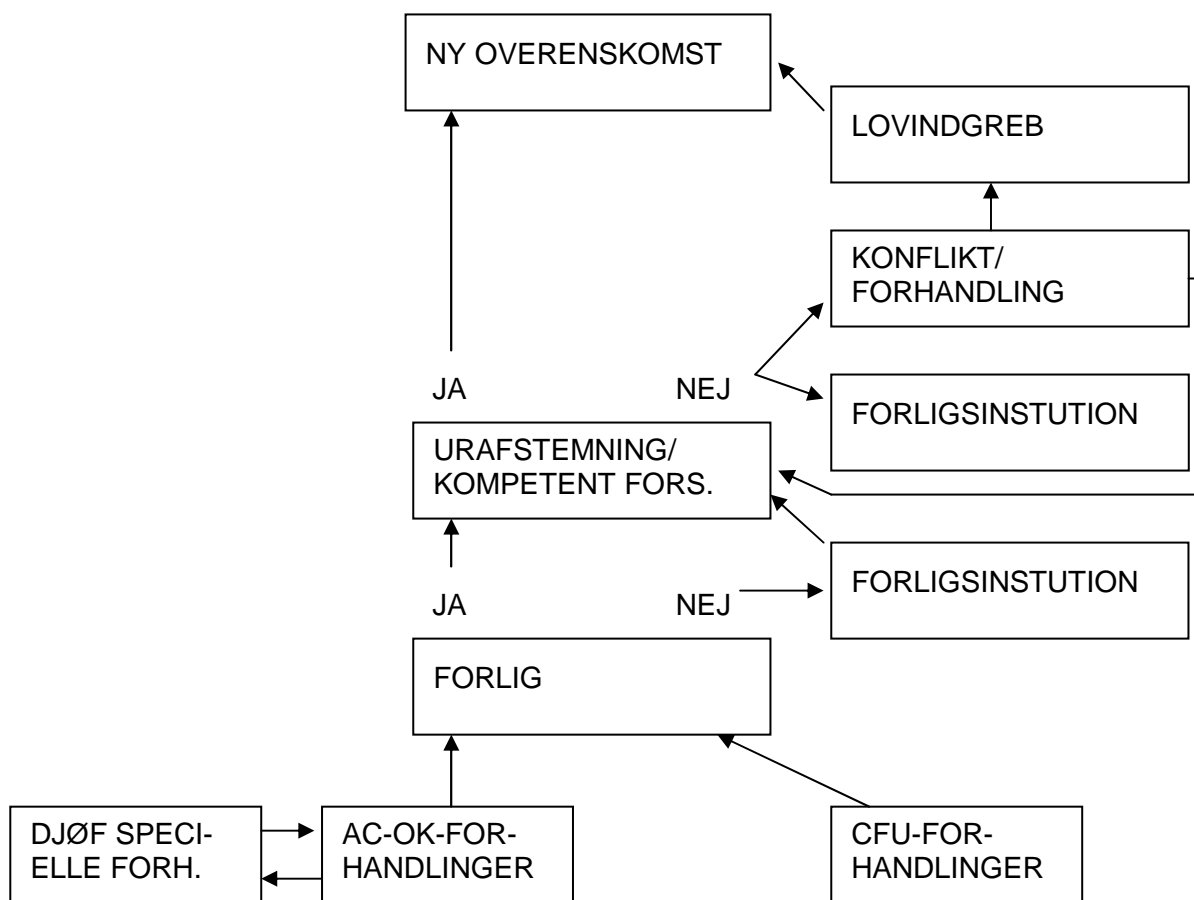
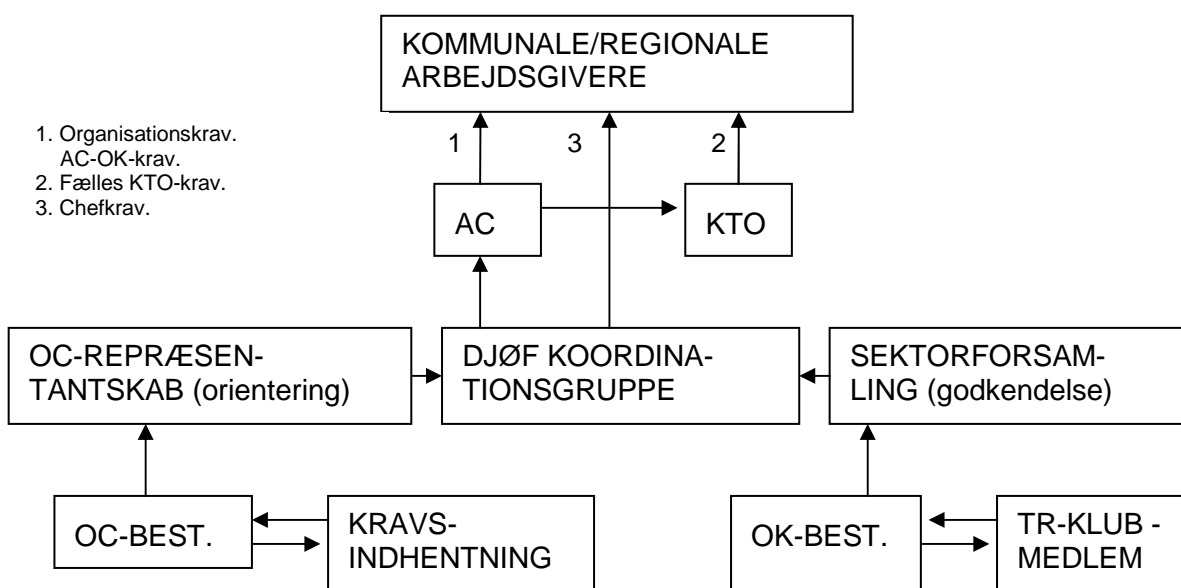
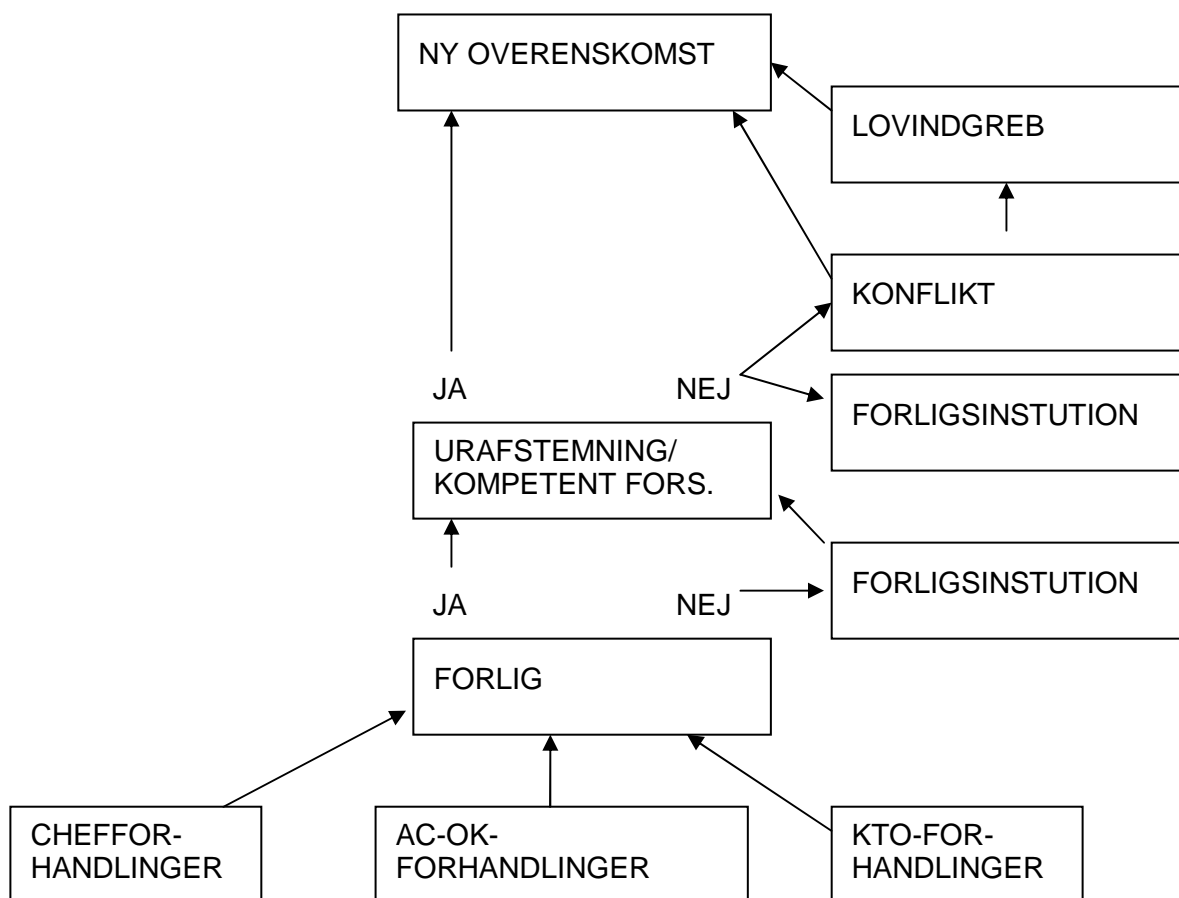


Kravenes Vandring  
Overenskomstforeningen

# Kravenes vandring Statens område



# Kravenes vandring Kommunale/regionale område



KTO: Kommunale Tjenestemænd og Overenskomstansatte – Forhandlingskartel på det kommunale og regionale område.

LC: Lærernes Centralorganisation (organiserer flere lærerorganisationer, hvoraf den største er Danmarks Lærerforening)

MED: Medarbejderindflydelsesorgan (afløser for samarbejdsudvalg på det kommunale og regionale område)

OAO: Offentligt Ansattes Organisationer (LO'erne i såvel staten, regioner og kommuner) Tidligere Det Kommunale Kartel og Statsansattes Kartel).

OC: Overenskomstansattes Centralorganisation. (Statslig centralorganisation, som organiserer en række forbund for mellemuddannede fx stampersonel, konstruktører, skuespillere, farmakonomer og Prosa.

SHK: Sundhedskartellet - Forhandlingssamarbejde for FTF-organisationer på sundhedsområdet.

SKAF: Forhandlingsfællesskab for LC, OC og COII. Stats og Kommunalt Ansattes Forhandlingsfællesskab.

YL: Yngre læger

## Forkortelser

AC: Akademikernes Centralorganisation

AKUT: Amternes og Kommunernes Uddannelsesfond for Tillidsrepræsentanter

BE: AC's bestyrelse (Lars Qvistgaard)

CFU: Centralorganisationernes Fælles Udvalg – Forhandlingskartel på det statslige område.

COII: FTF'erne i staten (politi, nogle erhvervsskolelærere og Dansk Told og Skatteforbund)

C3: Civiløkonomerne (tidligere CØ)

DM: Dansk Magisterforening

DSR: Dansk Sygeplejeråd

ESU: AC's udvalg for erhvervsskoleområdet (Peter Bang-Sudergaard)

FAS: Speciallægerne

FHO: AC's forhandlingsudvalg for den offentlige sektor (Lars Qvistgaard)

FHP: AC's forhandlingsudvalg for den private sektor (Jan Helmer)

FOA: Fag og Arbejde (tidligere Forbundet af Offentligt Ansatte)

FTF: Funktionærernes og Tjenestemændenes Fællesråd (Hovedorganisation for lærere, sygeplejersker, pædagoger mfl.)

FUF: AC's forhandlingsdelegation for undervisnings og forskningsområdet (UFO)(Mogens Madsen)

GL: Gymnasielærerne

IDA: Ingeniørforeningen i Danmark

JUSEK: DJØFs svenske søsterorganisation (JUrister Samhällsvetare EKonomer)

KC: Kommunale Chefer. FTF-organisation som sammen med HK, IDA og DJØF har forhandlings- og aftaleret på det kommunale chefområde.

KS: Kommunikation og Sprog (tidligere Erhvervsprogligt Forbund)

## **Ord og begreber fra overenskomstforhandlingsverdenen**

### **Ansættelsesformer**

I en række aftaler med arbejdsgiverne er det fastlagt, i hvilke situationer de forskellige ansættelsesformer finder anvendelse, herunder i hvilken udstrækning arbejdsgiverne frit kan vælge. De mest anvendte ansættelsesformer på det offentlige DJØF-arbejdsmarked er; overenskomstansat, tjenestemand, tjenestemandslignende ansat, åremålsansat på enten overenskomst eller tjenestemandsvilkår, kontraktansat.

### **Det store bord**

Generelle krav der vedrører alle statsansatte forhandles fælles af CFU ved "det store bord". Krav, der ikke kan opnås enighed om ved de specielle forhandlinger, kan aftales løftet op på det store bord.

### **Forhandlingsaftale**

Aftale som indgås mellem flere organisationer om førelse af fælles overenskomstforhandlinger. Fastlægger typisk hvilke krav som rejses, hvordan stillingtagen til et resultat skal foregå, herunder afstemningsregler samt hvordan godkendelsesprocedure i de enkelte organisationer er. En forhandlingsaftale kan være løs, hvilket indebærer, at de enkelte organisationer på nogle nærmere aftalte vilkår kan forlade forhandlingsfællesskabet under forhandlingerne eller inden stillingstagen. Modsætningen hertil er en bindende forhandlingsaftale, hvilket betyder, at organisationerne står sammen, indtil der foreligger et resultat. (Dette betyder, at en organisation kan "køres over").

### **Forhandlingsret og aftaleret**

Forhandlings- og aftaleretten tilkommer organisationerne i medfør af hovedaftalerne. Den nærmere forvaltning af denne ret er løbende aftalt justeret ved overenskomstforhandlingerne. Et eksempel herpå er forvaltningen af forhandlingsretten i forbindelse med ydelse af engangsvederlag til chefer i staten. Organisationerne kan vælge at delegerer forhandlingsretten eller både forhandlings- og aftaleretten (eller ingen af delene).

### **Forlods finansiering**

Kendes kun på det kommunale område, hvor forlods finansiering er udtryk for en ved forhandlingerne afsat del af rammen til brug for lokale forhandlinger. Forlods finansiering er ikke en pulje, og det er ikke et loft, men snarere en forventning til størrelsen og medfinansiering af en lokale løndannelse. Denne er suppleret af en udmøntningsgaranti.

### **Fremskudte forhandlinger**

Begrebet anvendes på statsområdet, hvor det er udtryk for, at det mellem staten og en eller flere organisationer aftales at indlede forhandlinger om emner eller temaer forinden den formelle udveksling af krav. Anvendes typisk til krav, som er omfattende eller særligt komplicerede.

### **Frigørelsesklausul**

Begreb som indførtes i ACs forhandlingsaftale ifm. OK02. Det betyder, at en organisation, før forhandlingerne påbegyndes, kan udpege særlige krav/områder, hvor man – såfremt resultatet er utilfredsstillende – kan vurdere, om man ønsker at forlade forhandlerne inden for det pågældende overenskomstområde med henblik på at forhandle aftalerne på plads alene.

### **Generelle krav**

Krav som påvirker mere end en organisations medlemmer. Fx generelle lønstigninger, ferie og barsel som omfatter alle samt fx pension og skalatrin som vedrører AC-overenskomsten.

### **Hovedaftale**

En slags grundlov, som bl.a. indeholder bestemmelser som fastslår organisationens forhandlingsret, fastlægger fredspligten i overenskomstperioden og fastlægger konfliktløsningssystemet (voldgift og mægling/konflikt).

### **Klassificering**

Aftale om fastsættelse af lønramme/skalatrin og centralt aftalte tillæg til nyoprettet tjenestemandstilling.

### **Klassificeringsaftale**

Aftale mellem en eller flere arbejdsgiverparter og en eller flere organisationer om generelle løn vilkår. En sådan aftale kan også regulere mere overenskomstlignende forhold om eksempelvis forhandlingsproces og forhandlingsret.

### **Kravskatalog**

Oversigt over fremsatte krav. Typisk som bilag til forhandlingsaftalen.

### **Køreplanaftale**

Aftale mellem arbejdsgivere og organisationer (typisk KTO, CFU eller AC) om tidsplan og emneinddeling for overenskomstforhandlingerne.

### **Lønramme/skalatrin**

Lønrammer anvendes i staten til tjenestemænd og går fra 1-42. I de lavere lønrammer er disse underopdelt i skalatrin. I de for DJØFerne relevante lønrammer er der kun ét skalatrin.

På det kommunale arbejdsmarked anvendes alene skalatrin (1-55+).

### **Offensiv konflikt**

Gennemførelse af konflikt mhp opnåelse af forbedringer. Heroverfor står defensiv konflikt, som tager sigte på at forsvare eksisterende vilkår overfor arbejdsgiverkrav.

### **Omklassificering**

Aftale om ændring af lønramme/skalatrin og *centralt* aftalte tillæg til en eksisterende tjenestemandstilling (stillingsmæssig omklassificering) eller tjenestemand (personlig omklassificering).

**Omvendt model**

Kommunal forhandlingsmodel, som første gang er anvendt i 2005, hvorefter de enkelte organisationer forhandler før KTO og forhandler en række emner som tidligere forhandlede af KTO for samtlige kommunalt ansatte.

**Overenskomst/Aftale**

En kollektiv aftale på overenskomst/tjenestemandsområdet.

**Pulje**

Aftale om afsættelse af et bestemt beløb eller ramme til anvendelse til et nærmere angivet formål.

**Ramme**

Angiver den samlede værdi af et overenskomstresultat, dvs. både lønstigninger og andre forbedringer.

**Regenerabelt tillæg**

Tillæg som vil kunne genanvendes når f.eks. tillægsmodtageren ophører i stillingen eller funktionen bortfalder.

**Resultatpapir**

Papir, som udarbejdes i umiddelbar forlængelse af forhandlingerne, og som typisk danner grundlag for stillingtagen i de kompetente organer.

**Skævdeling**

Normalt udtryk for at det i forhandlingskartellerne (KTO eller CFU) aftales at en hovedorganisation eller dele af denne særligt tilgodeses og derved får en forholdsmæssig større del af rammen. Skævdeling er senest aftalt anvendt if. med opbygning af pensionsordninger for de grupper, som ikke havde nogen. Har ikke været anvendt ved de seneste 3 overenskomstrunder for AC-området.

**Specielle forhandlinger**

Forhandlinger af specielle krav.

**Specielle krav**

Krav som alene påvirker én organisations medlemmer. Fx DJØFs krav på rets- og politiområdet.

**Udmøntningsgaranti**

En aftale der sikrer, at afsatte midler til lokal løndannelse ved forhandlingerne anvendes til formålet, samt hvordan der forholdes hvis dette ikke sker.